

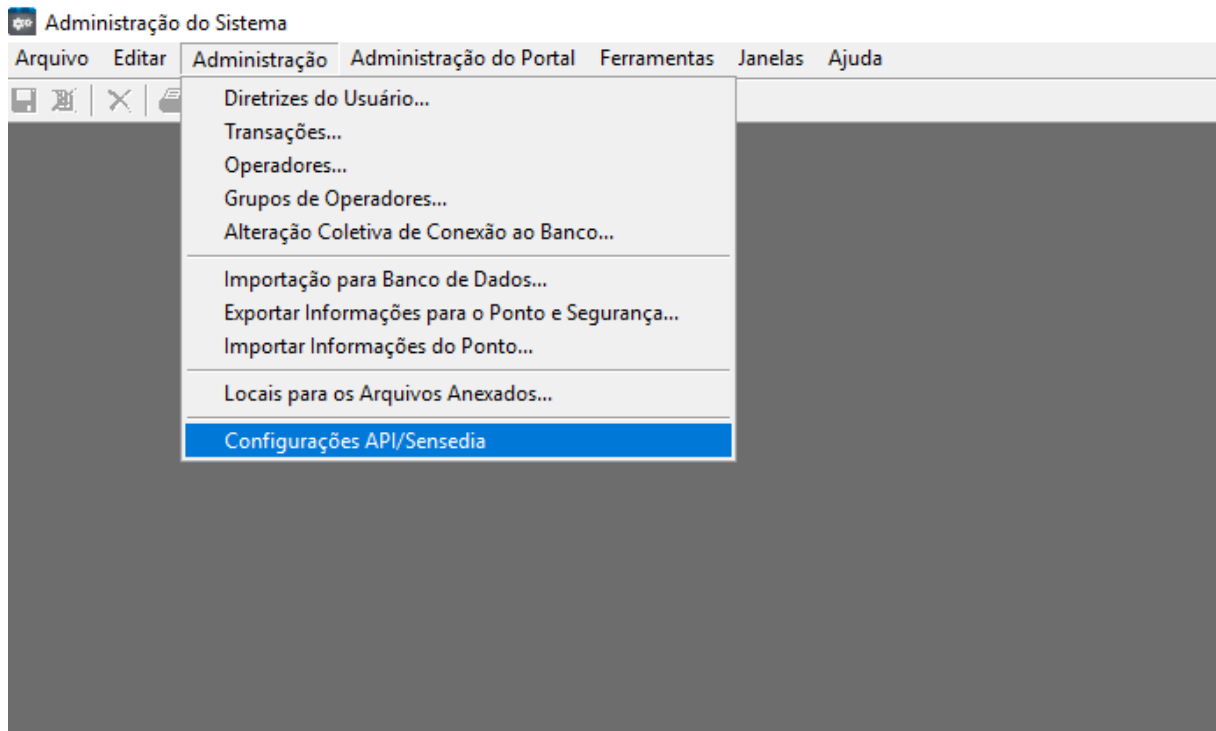
Caxias do Sul, 19 de julho de 2019

1. LIBERAÇÃO DO TOKEN

No menu principal do sistema, acesse o módulo “Administração do Sistema”.

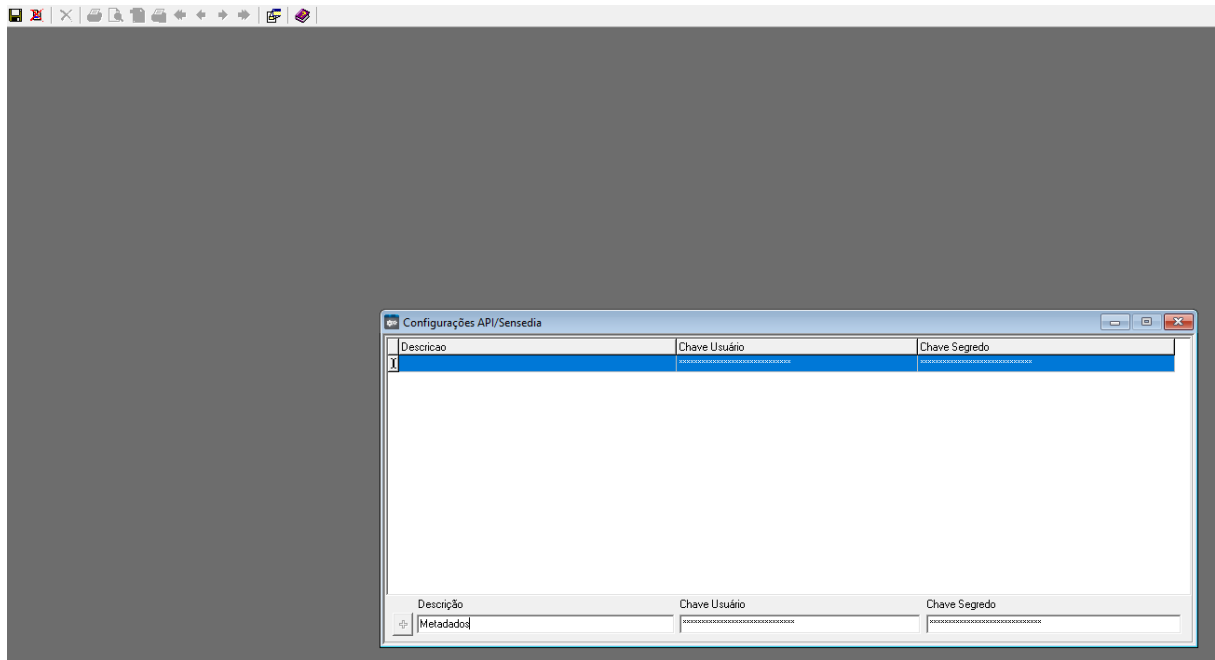


Depois, clique no menu “Administração” e acesse a opção de “Configurações API/Sensedia”.



Na próxima tela, você irá cadastrar a autenticação para que a API possa realizar a conexão, informando uma descrição (nome da empresa) seguido da Chave Usuário (clientID) e Chave Segredo (clientSecret) utilizados na autenticação da própria API Metadados.

Após preencher os dados, basta clicar no sinal de “+” para adicionar e salvar no ícone do disquete (Ctrl + S).



2. PUBLICAÇÃO DO PORTAL

Após ter feito a liberação do token da API Metadados, é necessário publicar o portal para a seguinte lista de IPs (mesma lista em que o banco de dados deve ser liberado para a API Metadados):

- 18.231.47.182
- 54.232.208.191
- 54.233.197.81
- 54.233.177.110

É muito importante informar o endereço publicado do PortalRH para a equipe de integrações da Metadados, para que possam estar realizando as configurações finais.

Após a equipe terminar de realizar as configurações, já será possível acessar os recursos pertencentes ao PortalRH direto pela API Metadados.

PortalRH ▾

GET	/ObterSaldoDoBancoDeHoras	Lista o saldo do banco de horas por contrato
GET	/ObterSaldoDeFerias	Lista o saldo de férias dos períodos aquisitivos por contrato
POST	/InserirMarcacoesPonto	Inserir as marcações do ponto descritas no objeto
POST	/InserirSolicitacaoFerias	Inserir uma solicitação de férias para o período descrito no objeto

CONTATOS TÉCNICOS:

Programador Responsável pelo Desenvolvimento:

Gabriel Marcon

gabriel.marcon@metadados.com.br